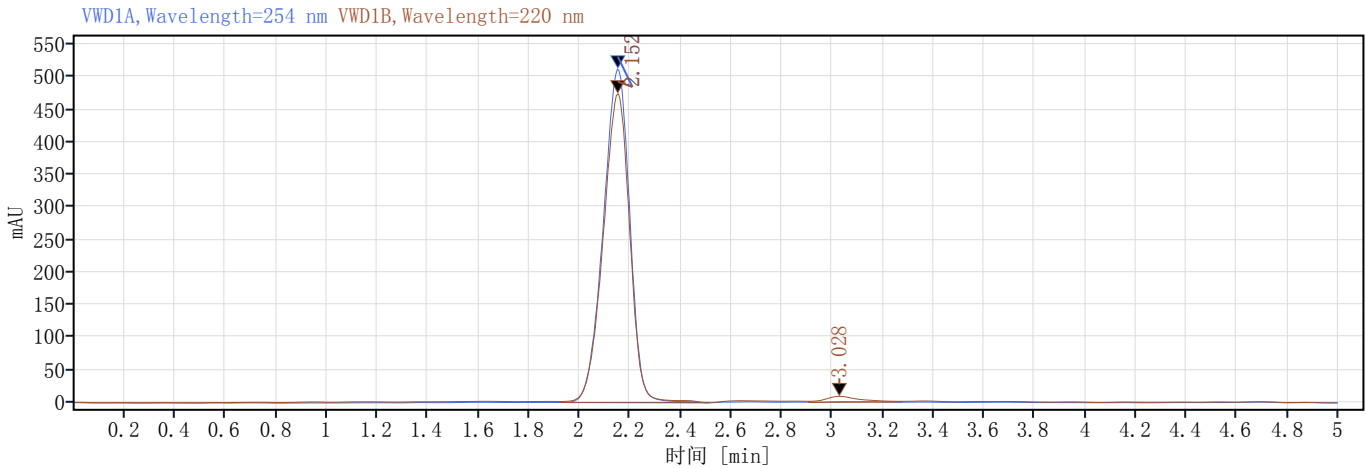


单次进样报告



Agilent Technologies

| | | | |
|-------|------------------|--------|--------------------------------|
| 数据文件: | HPLC-SLL-439. dx | 项目名称: | ls1123 |
| 序列名称: | SingleSample | 操作者: : | admin |
| 样品名称: | HPLC-SLL-439 | 进样日期: | 2024/7/19 9:36:12 (GMT +08:00) |
| 仪器: | 1260 | 位置: | P1b3 |
| 进样体积: | 1.5 | 类型: | 样品 |
| 采集方法: | 液相专用方法. amx | 样品含量: | 0.00 |
| 处理方法: | ls1123处理方法 | | |
| 手动修改: | 无 | | |



信号: VWD1A, Wavelength=254 nm

| 保留时间 [min] | 类型 | 峰宽 [min] | 峰面积 | 高度 | 峰面积% | 名称 |
|------------|----|----------|---------|--------|--------|----|
| 2.152 | BB | 0.58 | 3718.22 | 513.78 | 100.00 | |
| | | 总和 | 3718.22 | | | |

信号: VWD1B, Wavelength=220 nm

| 保留时间 [min] | 类型 | 峰宽 [min] | 峰面积 | 高度 | 峰面积% | 名称 |
|------------|----|----------|---------|--------|-------|----|
| 2.152 | VB | 0.58 | 3481.84 | 475.79 | 97.47 | |
| 3.028 | VV | 0.37 | 90.53 | 9.15 | 2.53 | |
| | | 总和 | 3572.37 | | | |